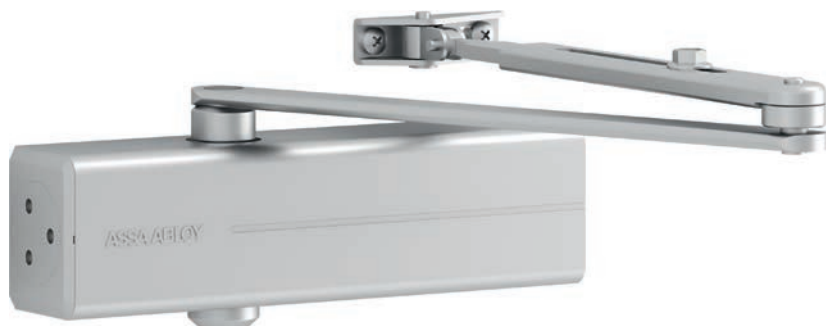


DC140

Ferme-porte à bras compas basique pour les portes intérieures jusqu'à 1100 mm



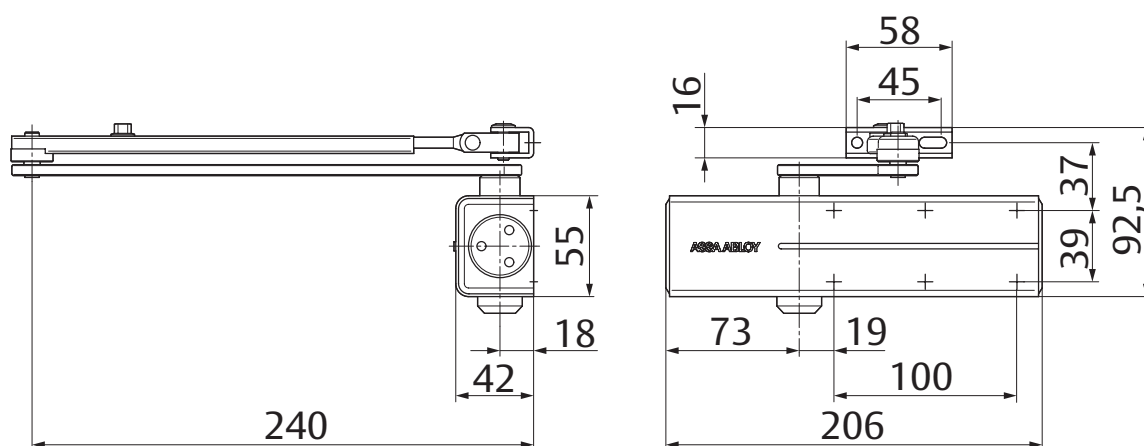
CE	ASSA ABLOY Sicherheitsstechnik GmbH Bismarckstraße 20 72458 Albstadt	16
	EN 1154:1996/A1:2002/AC:2006-02 1121-CPR-AD5248	
DC140	3 8 5 1 1 4	4 8 2/34 1 1 4
Dangerous substances: None		

ASSA ABLOY DC140

- Ferme-porte à pignon et crémaillère et bras compas
- Certifié selon EN 1154, force EN 2/3/4
- Convient pour portes coupe-feu et étanches à la fumée
- Pour les portes d'une largeur max. de 1100 mm

Caractéristiques DC140

- Convient aux portes gauches et droites
- Vitesse de fermeture, à-coup final et frein à l'ouverture réglables via des vis de réglage derrière la plaque décorative à clipser
- Valves thermodynamiques pour des performances régulières
- Force de fermeture réglable selon le placement
- Angle d'ouverture jusqu'à 180°
- Teintes : argent (EV1), blanc (RAL 9016), noir (RAL 9005)



Découvrez ici les avantages individuels de nos modèles de ferme-portes pour vos besoins spécifiques.

Aperçu des avantages

Segment client

Architectes & responsables du cahier des charges

Entrepreneurs et menuisiers

Distributeurs

Utilisateurs

Avantages

- modèle de base avec bras compas
- design moderne
- compact

- montage simple et rapide
- facile à ajuster
- convient aux portes gauches et droites

- modèle économique pour portes standard
- ferme-porte et bras compas correspondant dans un emballage

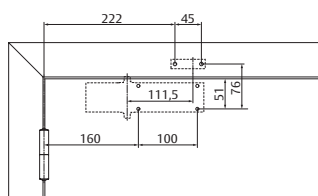
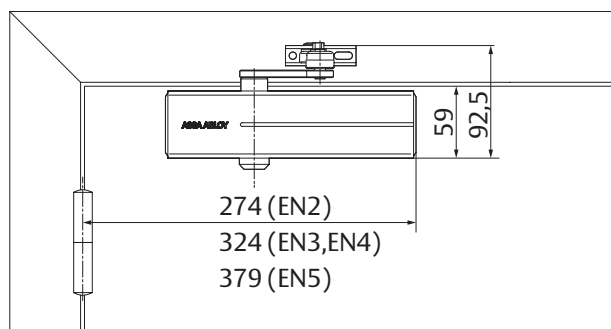
- presque pas affecté par les fluctuations de température grâce aux valves thermodynamiques
- frein à l'ouverture pour protéger les portes et les murs

Spécifications techniques

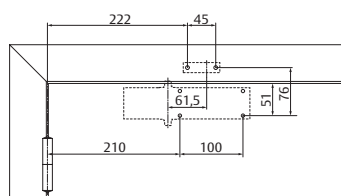
Spécifications techniques	
Force de fermeture réglable selon le placement	EN 2/3/4
Largeur de porte maximale	1100 mm
Portes coupe-feu et étanches à la fumée	oui
Sens d'ouverture de la porte	gauche / droite
Vitesse de fermeture	EN2/3/4 variable entre 180°-15° EN5 variable entre 125°-15°
À-coup final	Variable entre 15°-0°
Frein à l'ouverture	Variable au-delà de 75°
Poids	1,75 kg
Hauteur	55 mm
Profondeur	43 mm
Longueur	206 mm
Certifié selon	EN 1154
Certification CE pour les produits du bâtiment	oui

Configurations de poses possibles

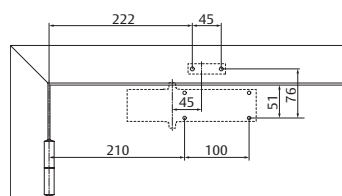
Le schéma montre une porte à ouverture droite belge (DIN gauche)



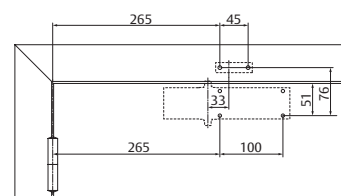
Position avec une force EN2



Position avec une force EN3



Position avec une force EN4



Position pour force EN5

Spécifications DC140

- Le ferme-porte ASSA ABLOY DC140 à pignon et crémaillère est certifié EN 1154
- Force de fermeture EN 2/3/4 réglable selon la pose, pour portes d'une largeur jusqu'à 1100 mm
 - Vitesse de fermeture, à-coup final et frein à l'ouverture réglables au moyen de vis de réglage derrière la plaquette décorative à clipser
 - Convient pour portes coupe-feu et étanches à la fumée
 - Certification CE
 - Convient aux portes gauches et droites

Teintes :

- Argent EV1
- Blanc, cf. RAL 9016
- Noir, cf. RAL 9005
- Marron, cf. RAL8014

Description	Code article	Description	Code article
Produit principal		Accessoires - Ferme-porte	
DC140 force EN 2/3/4, argent EV1	DC140-----DEV1-	A161 plaque de montage, argent EV1	DCA161-----EV1-
DC140 force EN 2/3/4, blanc, cf. RAL 9016	DC140-----D9016	A161 plaque de montage, blanc, cf. RAL 9016	DCA161-----9016
DC140 force EN 2/3/4, noir, cf. RAL 9005	DC140-----D9005	A161 plaque de montage, noir, cf. RAL 9005	DCA161-----9005
DC140 force EN 2/3/4, marron, cf. RAL8014	DC140-----D8014	Accessoires - Bras	
		A154 équerre montage parallèle, argent EV1	DCA154-----EV1-